

# LIVEPICTURE GO





# LIVEPICTURE GO



LivePicture GO bringt auf spielerische Weise vertikales Grün in Wohn-, Lern- oder Arbeitsumgebungen. Auch ohne grünen Daumen ist die Pflege der Pflanzen unproblematisch. Der LivePicture-GO-Wasserstandsanzeiger zeigt an, wann der Wassertank gefüllt werden soll. Der Wasserspeicher reicht aus, um die Pflanzen zwei bis vier Wochen lang mit Wasser zu versorgen. Durch die Kapillarwirkung der Pflanzkassette werden die Pflanzen stets mit der richtigen Menge Wasser versorgt.

## VERTIKAL GRÜN

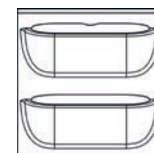
Die Mulden der herausnehmbaren Pflanzkassette werden mit Pflanzen Ihrer Wahl und ganz nach Ihrem Geschmack bestückt. LivePicture GO bietet Ihnen eine Fülle von kreativen Möglichkeiten: für den Innen- und Außenbereich, als wirkungsvolles Einzelbild oder als gelungene Kombination aus mehreren LivePicture GO. Sie können Ihrer Phantasie freien Lauf lassen und beispielsweise eine beeindruckende Wandcollage kreieren. Mit den beiden mitgelieferten Schrauben und der Installationsschablone lässt sich das Pflanzenbild problemlos an die Wand montieren.

## LIVEPICTURE GO BAMBOO

Das LivePicture GO Bamboo wird aus nachhaltigen Bambusfasern hergestellt. Bambus ist ein natürliches und nachhaltiges Material mit geringen Auswirkungen auf die Umwelt. Bambus ist biologisch abbaubar und zu 100 % recycelbar. Aufgrund dieses natürlichen und nachhaltigen Materials ist jedes LivePicture GO Bamboo ein Unikat. Nicht nur die Pflanzen, sondern auch der Rahmen machen das LivePicture GO Bamboo richtig grün.



## MATERIALIEN LIVEPICTURE GO



**Kassetten:** Die Kassetten sind auf der Vorderseite aus luftdurchlässigem expandiertem Polypropylen (EPP) gefertigt. Die Rückseite besteht aus Polypropylen (PP). Die Kassetten sind mit einem Kapillartuch versehen, das aus 80 % Polyester und 20 % Polyamid besteht. Alle Materialien können wiederverwendet werden und sind vollständig recycelbar.

**Rahmen:** Der Rahmen besteht aus Bambus-Bioblend oder Acrylnitril-Styrol-Acrylat (ASA) und ist vollständig recycelbar.



**Rückseite:** Die Rückwand von LivePicture GO besteht aus Acrylnitril-Butadien-Styrol (ABS) und ist vollständig recycelbar.

**Bestandteile:** Kleinteile wie Vollmelder, Leermelder und Einfüllöffnung bestehen aus Polypropylen (PP) und sind vollständig recycelbar.

**Tank:** Der Tank des LivePicture Go besteht aus Styrol-Acrylnitril-Harz (SAN) und ist vollständig recycelbar.



**Bepflanzung:** Die in den vorkultivierten Kassetten des LivePicture GO verwendeten Pflanzen werden in der Produktionsstätte von Dartplant unter der Zertifizierung "On the way to PlanetProof" angebaut. Diese unabhängige Zertifizierung belegt, dass die Pflanzen für das LivePicture GO nachhaltiger angebaut werden und somit eine bessere Wahl für Natur, Klima und Tiere sind. Der Online-PlantGuide auf der Website von Mobilane gibt einen Überblick über ausgewählte Pflanzenarten, die für den Einsatz im LivePicture GO empfohlen werden.

# EIGENSCHAFTEN

Geringes Gewicht

Kein Stromanschluss und kein Wasserzu- oder ablauf erforderlich

100% recycelbar

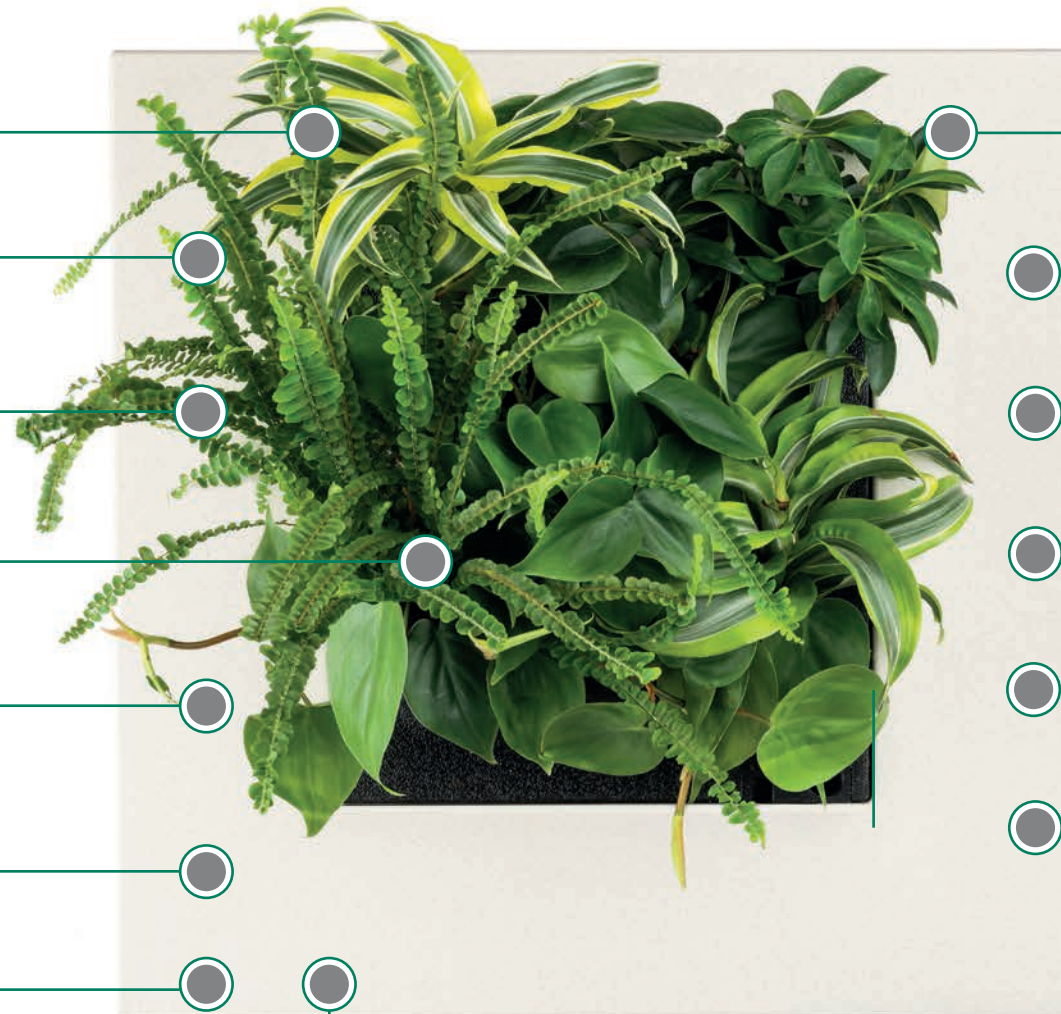
Auswechselbare Pflanzkassetten

Wasserreservoir für zwei bis vier Wochen, Ausgestattet mit Wasserstandsanzeiger

Integriertes Bewässerungssystem

Schnelle und einfache Montage

Für den Innen- und Außenbereich geeignet\*



# VORTEILE

Vertikales Grün nimmt wenig Platz ein

Verbessert das Raumklima und die Luftqualität

Steigert die Konzentration, Produktivität und das allgemeine Wohlbefinden

Verbessert die Raumakustik

Schalldämpfende Wirkung

Reduziert Stress





5cm 6cm



**SPEZIFIKATIONEN LIVEPICTURE GO**

Produkt	Abmessungen (B x H x T)	Anzahl Kassetten	Gewicht (leer)	Inhalt (in Liter)
LivePicture GO	51,6 x 51,6 x 11,2 cm	1	2,7 kg	2 Liter

**VERFÜGBARE FARBEN**

-  White
-  Bamboo Natural
-  Bamboo Black

Sonstige (RAL-)Farben und Personalisierung mit eigenem Logo, Design oder Foto sind auf Anfrage möglich.



# INSTALLATION & UNTERHALT



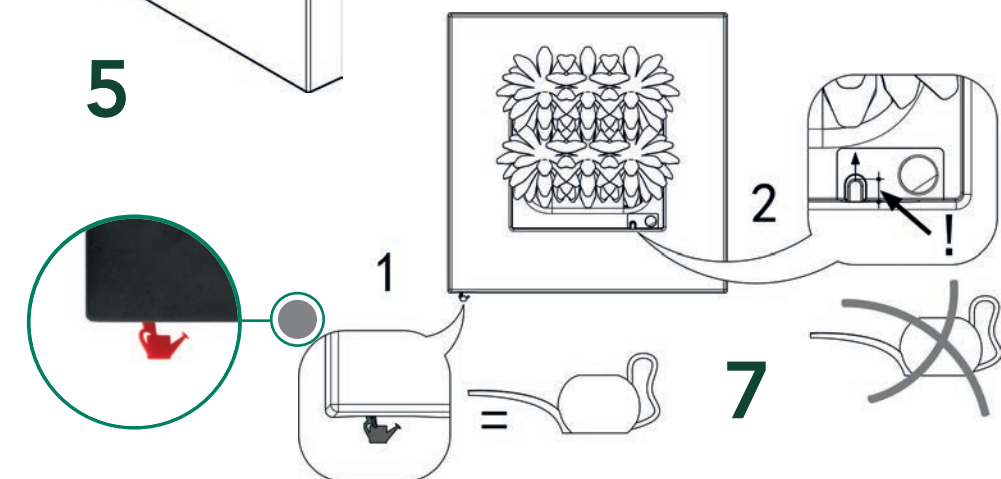
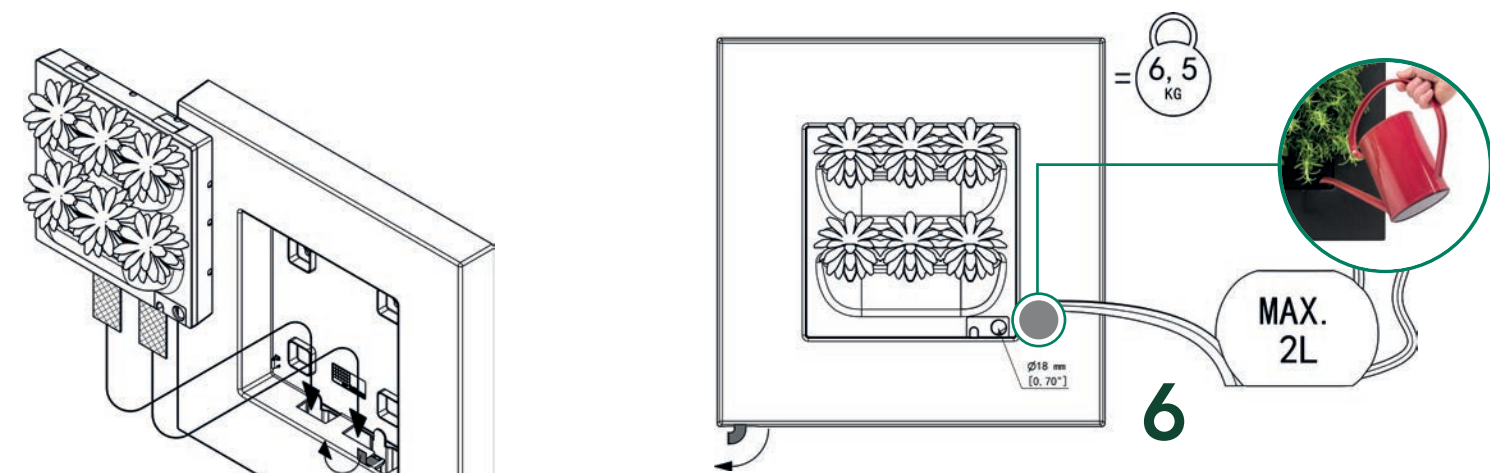
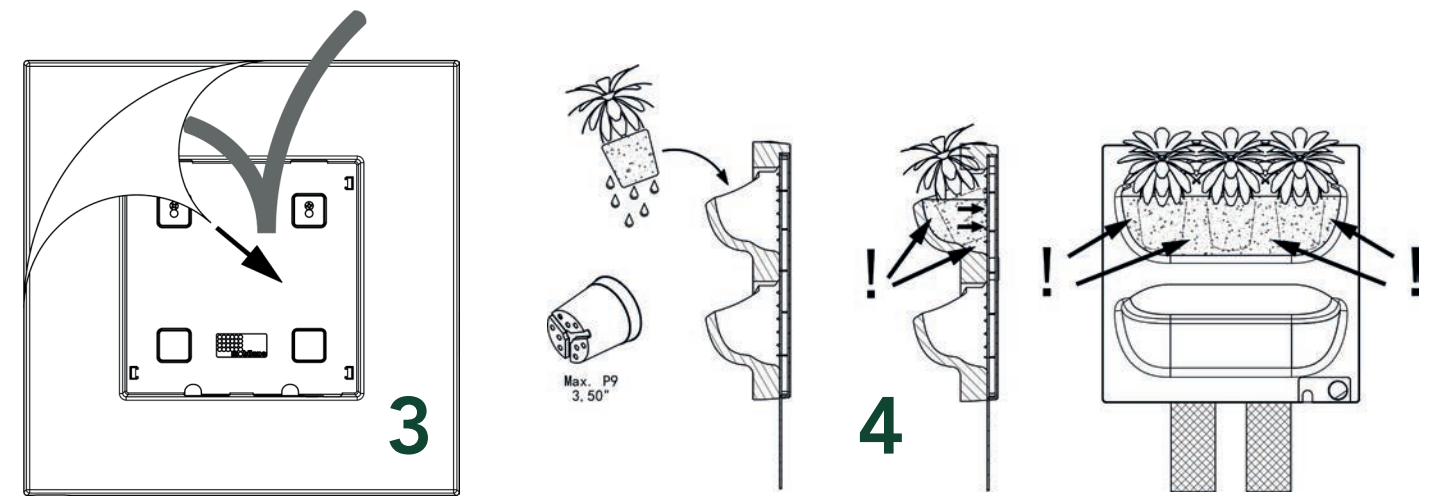
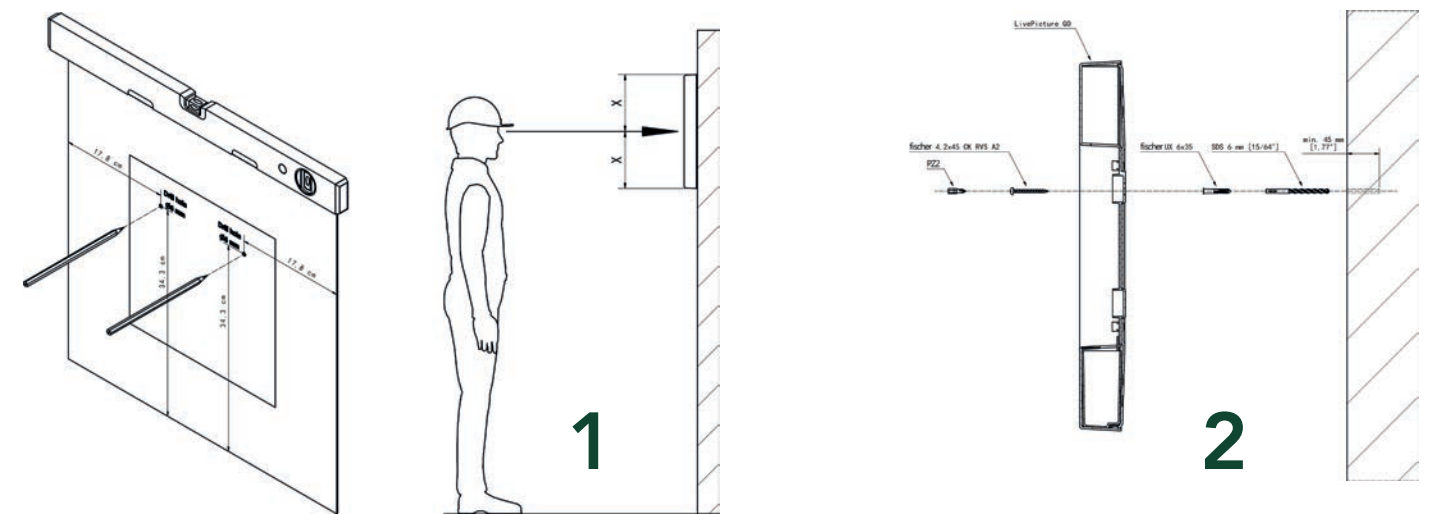
Für die Installation des LivePicture GO werden eine Wasserwaage, ein Bleistift, ein Bohrer und ein Schraubendreher benötigt. Alle Befestigungsmaterialien sind im Lieferumfang enthalten. Das LivePicture GO wird mit einer Schablone und einer Anleitung geliefert und kann mit zwei Schrauben einfach an einer lotrechten Oberfläche befestigt werden. Die Mulden der herausnehmbaren Pflanzkassette werden je nach Vorliebe und Geschmack mit Pflanzen bestückt. Je nach Standort und Lichtbedingungen des LivePicture GO sollte eine passende Bepflanzung gewählt werden. Tipps finden Sie im PlantGuide auf unserer Website.

## WASSERVERSORGUNG

Durch das pflegeleichte System bleiben die Pflanzen über Jahre hinweg schön und lebendig. Der Wasservorrat reicht aus, um die Pflanzen etwa 2-4 Wochen lang mit Wasser zu versorgen. Da weder Strom noch eine Pumpe erforderlich sind, kann das LivePicture GO überall angebracht werden. Der Leermelder zeigt an, wann der Wassertank nachgefüllt werden kann. Durch die Kapillarwirkung der Pflanzkassette werden die Pflanzen mit der richtigen Menge Wasser versorgt. Der Rahmen kann mit einem weichen Mikrofasertuch und mildem alkalischen Haushaltsreiniger gereinigt werden. Die Verwendung von aggressiven Reinigungsmitteln wird nicht empfohlen.

## RÜCKSCHNITT

Der Rückschnitt der Pflanzen in den Kassetten kann das ganze Jahr über erfolgen. Das Beschneiden von abgestorbenen oder beschädigten Pflanzenteilen fördert neues Wachstum. Auf diese Weise wird die Bepflanzung kompakter, voller und behält ihr frisches Aussehen.





# REFERENZEN UND ANWENDUNGEN



PRIVATBEREICH



PRIVATBEREICH



BÜROS



PRIVATBEREICH

